

ΠΡΟΣΒΑΣΗ ΣΤΟ ΕΡΓΑΣΤΗΡΙΟ ΤΕΧΝΟΛΟΓΙΑΣ ΠΟΛΥΜΕΣΩΝ

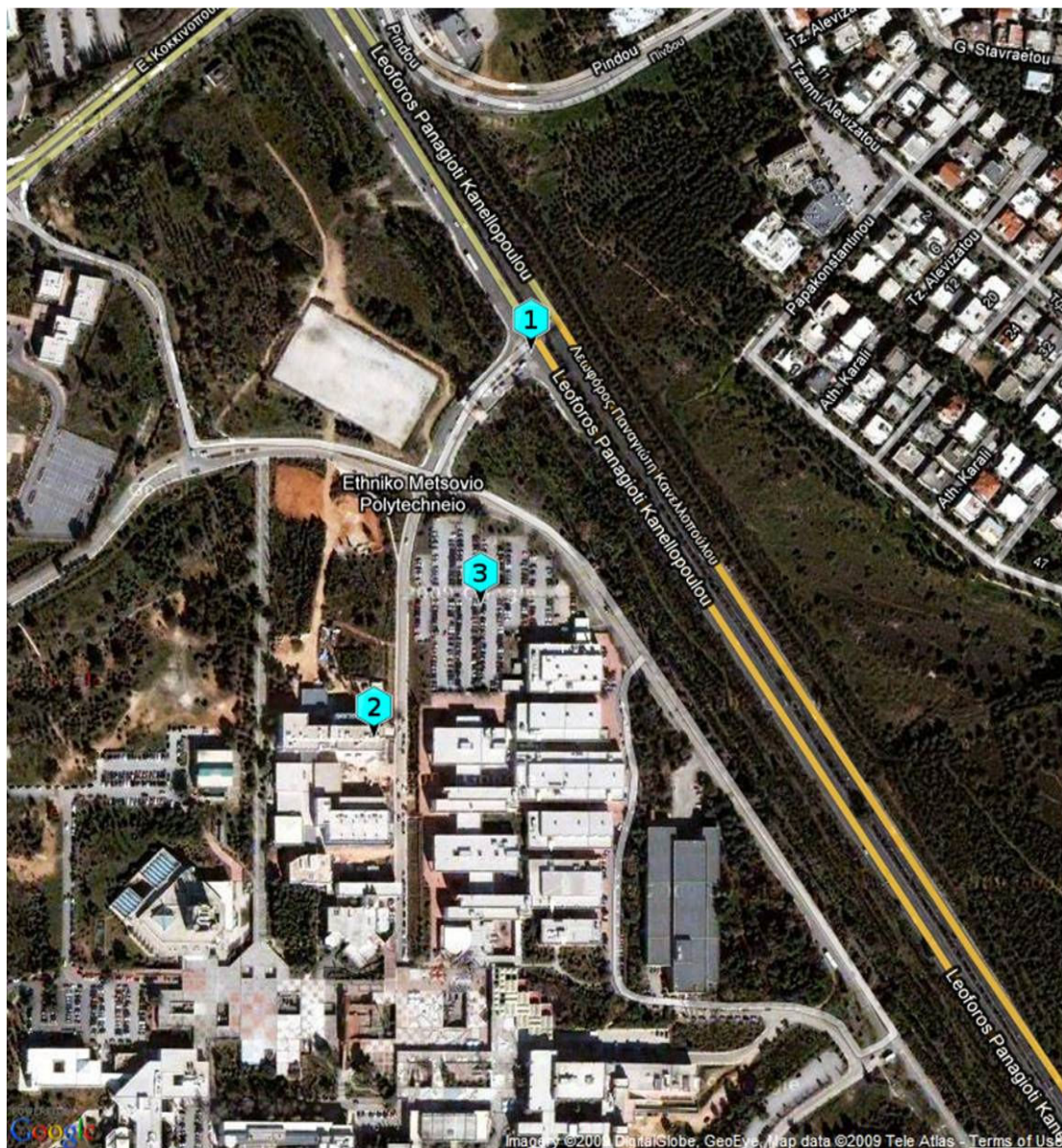
Το Εργαστήριο Τεχνολογίας Πολυμέσων βρίσκεται στην Πολυτεχνειούπολη – Ζωγράφου, στο κτήριο της Σχολής Ηλεκτρολόγων Μηχανικών και Μηχανικών Υπολογιστών, στον 3^ο όροφο.

Παρακάτω σας προτείνουμε 2 εναλλακτικούς τρόπους για να μας βρείτε.

1. Πρόσβαση με αυτοκίνητο - ταξί

Από τη Λεωφόρο Κατεχάκη μπαίνετε στην είσοδο της Πολυτεχνειούπολης που φαίνεται στο χάρτη. Διασχίζετε ευθεία τη διασταύρωση και βλέπετε στα δεξιά σας το κτήριο των Ηλεκτρολόγων Μηχανικών. Μπορείτε να σταθμεύσετε στο χώρο που φαίνεται επίσης στο χάρτη.

<http://www.ploigos.gr/?sessionid=d9bcb436264b6a17d049dc2c8cc243f7>



Σημεία στο χάρτη:

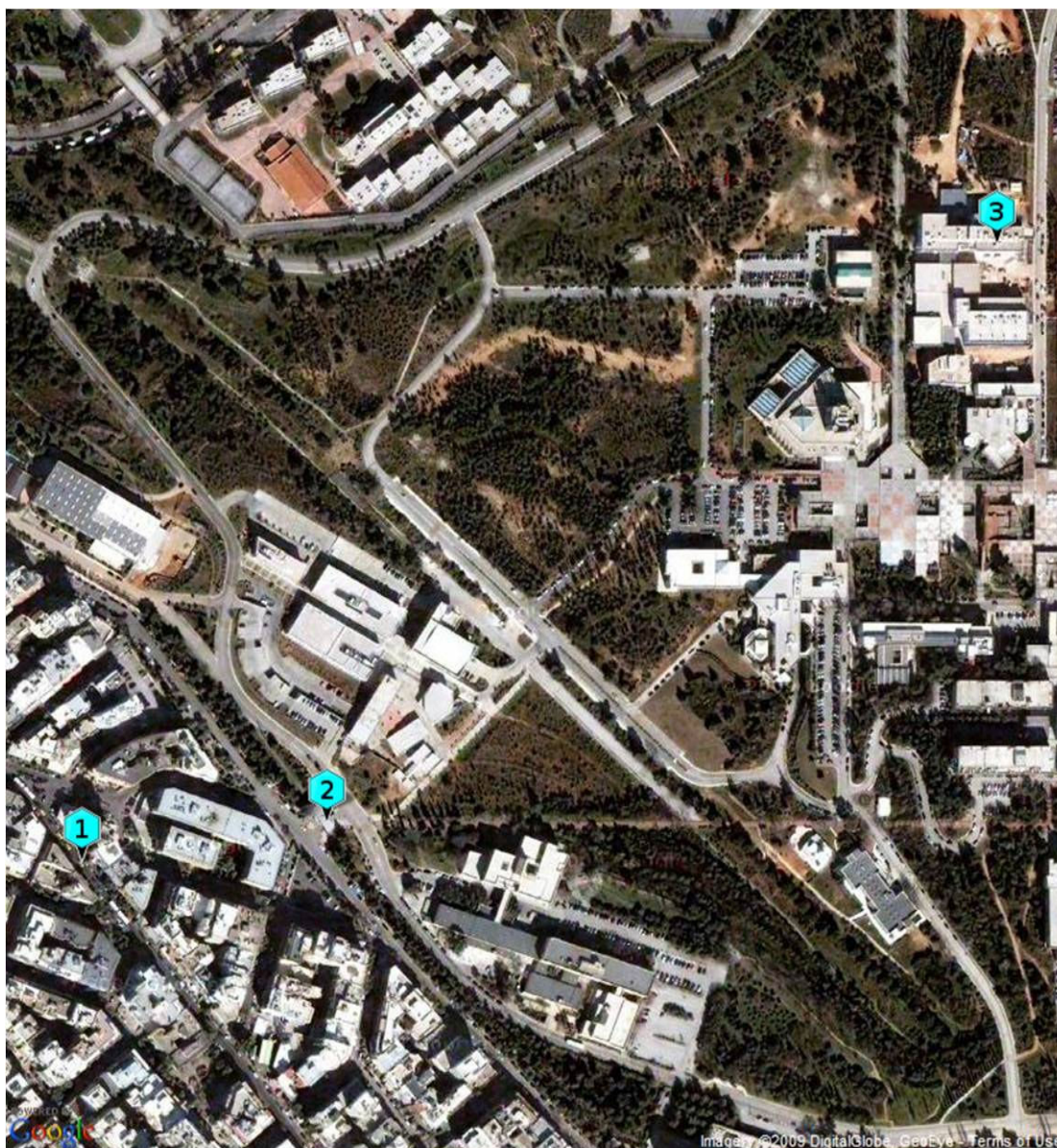
1. Πύλη Κατεχάκη
2. Εργαστήριο Τεχνολογίας Πολυμέσων - 3ος όροφος
3. Χώρος Στάθμευσης

Εναλλακτικά, από το σταθμό Μετρό Κατεχάκη, με ταξί είναι μια απόσταση περίπου 2χλμ. που θα σας κοστίσει 2-3 €.

2. Πρόσβαση με λεωφορείο από το σταθμό Μετρό Ευαγγελισμός.

Από το σταθμό Μετρό Ευαγγελισμός περνούν οι γραμμές 608 και 230. Θα κατεβείτε στη στάση 8^η Ζωγράφου, που φαίνεται και στο χάρτη, από εκεί η Πύλη Ζωγράφου απέχει περίπου 200μ. Από την Πύλη Ζωγράφου μέχρι το κτήριο των Ηλεκτρολόγων θα χρειαστεί να περπατήσετε περίπου 1χλμ.

<http://www.ploigos.gr/?sessionid=fecb6dbbeb8fa0cc638b314684ee735b>



Σημεία στο χάρτη:

1. Στάση Λεωφορείου 608 - 8η Ζωγράφου
2. Πύλη Ζωγράφου
3. Εργαστήριο Τεχνολογίας Πολυμέσων - 3ος όροφος